

# ADA PLAN PRESENTATION DESIGN SAMPLE

December 12, 2048

CITY OF ATLANTA



DEPARTMENT OF TRANSPORTATION



# OVERVIEW

Lorem ipsum dolor sit amet, consectetur adipiscing elit. **Donec non dictum nulla, efficitur sodales nulla.**

Nunc hendrerit facilisis metus id feugiat. Aliquam neque dolor, fermentum at commodo et, egestas bibendum lacus.

Aliquam erat volutpat. **Suspendisse consequat commodo ipsum.** Proin vehicula, tellus non pharetra efficitur, lectus lacus finibus augue, sit amet vulputate **est ante accumsan nibh.**

Aenean vel mollis lorem, quis lacinia ex. Nullam lacinia ex odio, at egestas urna bibendum a.



## ADA PLAN OVERVIEW SAMPLE

# STATUS FROM CONCEPT TO PRESENT



## AGENDA

TIMELINE

COMPLETED ACTIONS

ONGOING ACTIVITIES

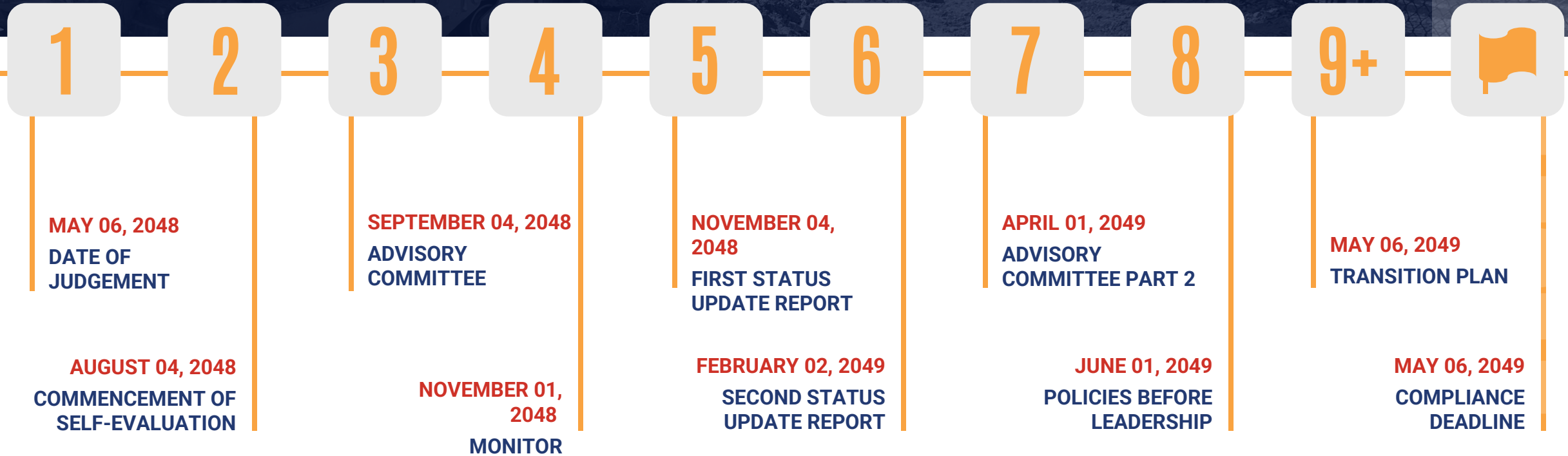
LOOKING AHEAD

HOW YOU CAN HELP

Q&A

# TIMELINE

## CORPORATE SOLUTIONS PLAN



The background of the slide is a dark blue map of Atlanta, Georgia, showing a dense network of streets and highways. A white rectangular box is positioned on the left side of the map, containing the main title text.

# COMPLETED ACTIONS PLAN STATUS

# PLAN STATUS WHAT WE'VE DONE



## COORDINATOR

Lorem ipsum dolor sit amet, consectetur adipiscing elit. Donec non dictum nulla, efficitur sodales nulla. Nunc hendrerit facilisis metus id feugiat. Aliquam neque dolor, fermentum at commodo et.



## MONITOR

Suspendisse consequat commodo ipsum. Proin vehicula, tellus non pharetra efficitur, lectus lacus finibus augue, sit amet vulputate est ante accumsan nibh. Aenean vel mollis lorem.



## ADVISORY COMMITTEE

Nullam lacinia ex odio, at egestas urna bibendum a. Class aptent taciti sociosqu ad litora torquent per conubia nostra, per inceptos himenaeos. Donec ullamcorper massa in ligula facilisis aliquet.



## PHYSICAL STEPS

Integer eget eros lorem. Nullam mollis mauris sapien, rutrum malesuada dui egestas sit amet. Aenean eget tortor dapibus libero elementum sodales. Donec ornare varius risus vel sodales.

The background of the slide is a dark blue map of Atlanta, Georgia, showing a dense network of streets and major highways. A white rectangular box is positioned on the left side of the map, containing the main title text.

# ONGOING ACTIVITIES SELF-EVALUATION



## SELF EVALUATION

enean a porttitor elit, ac sagittis neque. **Aliquam lacus quam,** viverra et aliquam a, tempus eget augue. Cras quis maximus neque. Curabitur vel magna vitae sem laoreet feugiat. Nulla malesuada ligula a ipsum dictum fermentum. Etiam sed elit vel lacus dignissim congue vitae non nibh. Nunc in purus iaculis, feugiat felis ac, vehicula turpis.

Donec placerat tellus nunc, id dapibus justo feugiat eget. Vivamus viverra eros a scelerisque auctor. Phasellus bibendum, est id elementum sodales, odio ex consequat eros, nec mattis diam sapien quis justo. Mauris quis finibus arcu. Nam pretium mauris vel venenatis pulvinar. Nam eleifend sapien pretium, auctor lectus id, volutpat lectus. Nam eu luctus purus, fringilla suscipit erat.



# SELF-EVALUATION PHYSICAL ELEMENTS

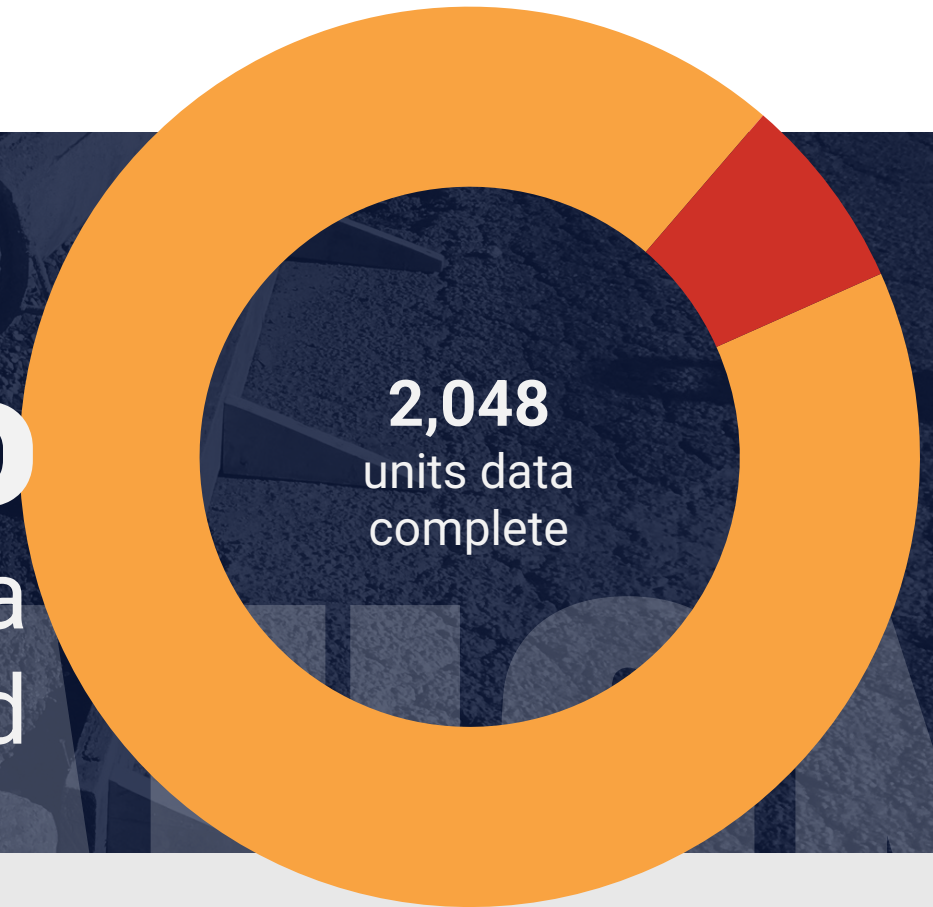
- **SUSPENDISSE POTENTI CRAS ALIQUAM** eget ante id fringilla. Nunc vitae porttitor nulla, in finibus nibh. Aenean sed nibh eget odio efficitur viverra. Donec vitae sem metus. Suspendisse a sapien non est cursus volutpat sed at mi. Maecenas eu metus est. Suspendisse condimentum ante feugiat, bibendum nulla a, mattis nulla.
- **QUISQUE FINIBUS SED ORCI** ac laoreet. Aenean elementum lacus enim, eget pellentesque enim imperdiet a. Class aptent taciti sociosqu ad litora torquent per conubia nostra, per inceptos himenaeos. Vestibulum at tellus sollicitudin, lacinia ipsum eu, molestie lacus. Curabitur condimentum mauris laoreet, tincidunt ipsum vel, tincidunt urna.
- **CLASS APTENT TACITI SOCIOSQU** ad litora torquent per conubia nostra, per inceptos himenaeos. Aliquam lacinia nisl nec iaculis porttitor. Fusce ligula orci, bibendum eget enim at, interdum molestie velit.



# SELF-EVALUATION DATA COLLECTION STATUS



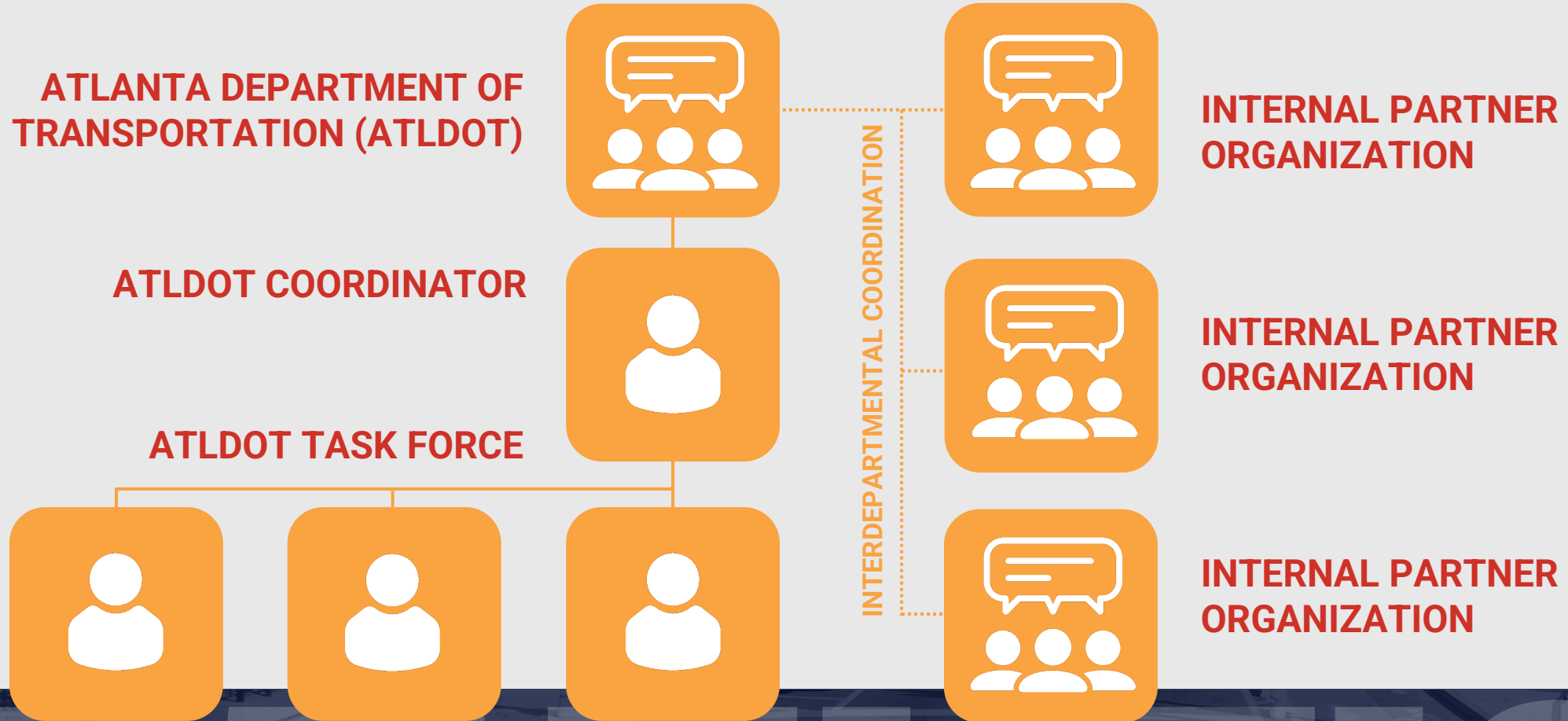
**88%**  
of total data  
collected



\*As of November 30, 2048

Pellentesque ultrices ligula felis, non fermentum mi iaculis eget. Curabitur venenatis dolor non tempor tincidunt. Pellentesque id auctor massa. Nunc varius maximus venenatis.

# SELF-EVALUATION ADMINISTRATIVE

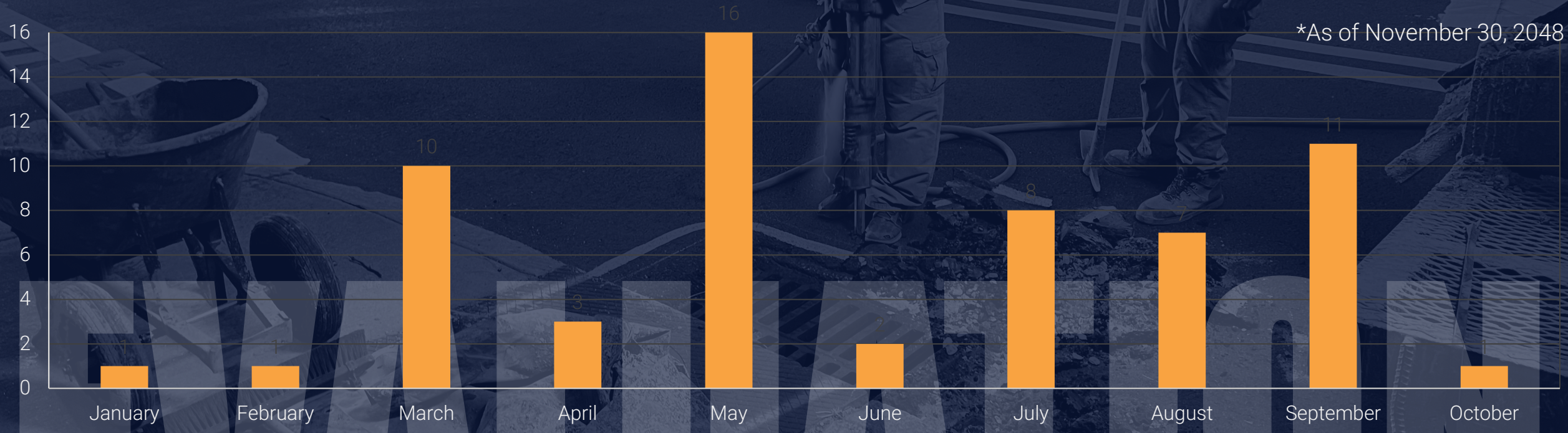


# SELF-EVALUATION ADMINISTRATIVE

**PRAESENT EGET MALESUADA LEO** Phasellus accumsan porttitor lorem quis tempus. In eget egestas libero. Quisque varius, nulla sed faucibus bibendum, neque risus viverra sem, id placerat leo purus non justo. Nullam pretium interdum dictum. Cras semper, lacus eu semper congue, mauris mauris accumsan urna, vel pellentesque purus risus in metus.

**QUISQUE FINIBUS SED ORCI AC LAOREET** Aenean elementum lacus enim, eget pellentesque enim imperdiet a. Class aptent taciti sociosqu ad litora torquent per conubia nostra, per inceptos himenaeos. Vestibulum at tellus sollicitudin, lacinia ipsum eu, molestie lacus. Curabitur condimentum mauris laoreet, tincidunt ipsum vel, tincidunt urna.

# SELF-EVALUATION REQUESTS BY THE NUMBERS



Donec ullamcorper massa in ligula facilisis aliquet. Integer eget eros lorem. Nullam mollis mauris sapien, rutrum malesuada dui egestas sit amet. Aenean eget tortor dapibus libero elementum sodales. Donec ornare varius risus vel sodales.

# IT AND TECHNOLOGY ASSETS

## ACCESSIBILITY

■ **PHASELLUS BIBENDUM, EST ID ELEMENTUM SODALES**, odio ex consequat eros, nec mattis diam sapien quis justo. **Mauris quis finibus arcu.** Nam pretium mauris vel venenatis pulvinar. Nam eleifend sapien pretium, auctor lectus id, volutpat lectus. Nam eu luctus purus, fringilla suscipit erat. Integer dapibus metus sit amet nisl gravida porttitor. Suspendisse potenti. **Cras aliquam eget ante id fringilla.** Nunc vitae porttitor nulla, in finibus nibh. Aenean sed nibh eget odio efficitur viverra. Donec vitae sem metus. Suspendisse a sapien non est cursus volutpat sed at mi. Maecenas eu metus est. Suspendisse condimentum ante feugiat, bibendum nulla a, mattis nulla.

# TRAINING

**APPROACH** – Class aptent taciti sociosqu ad litora torquent per conubia nostra, per inceptos himenaeos. Aliquam lacinia nisl nec iaculis porttitor. Fusce ligula orci, bibendum eget enim at, interdum molestie velit. Pellentesque ultrices ligula felis, non fermentum mi iaculis eget. Curabitur venenatis dolor non tempor tincidunt. Pellentesque id auctor massa. Nunc varius maximus venenatis.

**AUDIENCE** – Praesent eget malesuada leo. Phasellus accumsan porttitor lorem quis tempus. In eget egestas libero. Quisque varius, nulla sed faucibus bibendum, neque risus viverra sem, id placerat leo purus non justo. Nullam pretium interdum dictum.

**ADJUSTMENTS** – Proin vehicula, tellus non pharetra efficitur, lectus lacus finibus augue, sit amet vulputate est ante accumsan nibh. Aenean vel mollis lorem, quis lacinia ex. Nullam lacinia ex odio, at egestas urna bibendum a. Class aptent taciti sociosqu ad litora torquent per conubia nostra, per inceptos himenaeos.



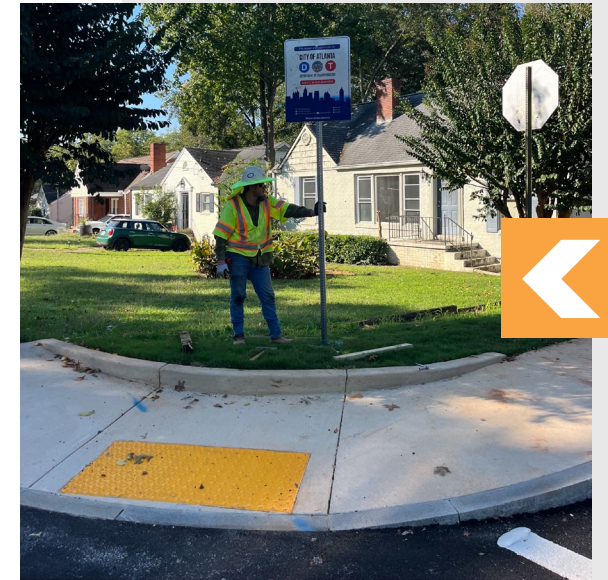
# LOOKING AHEAD



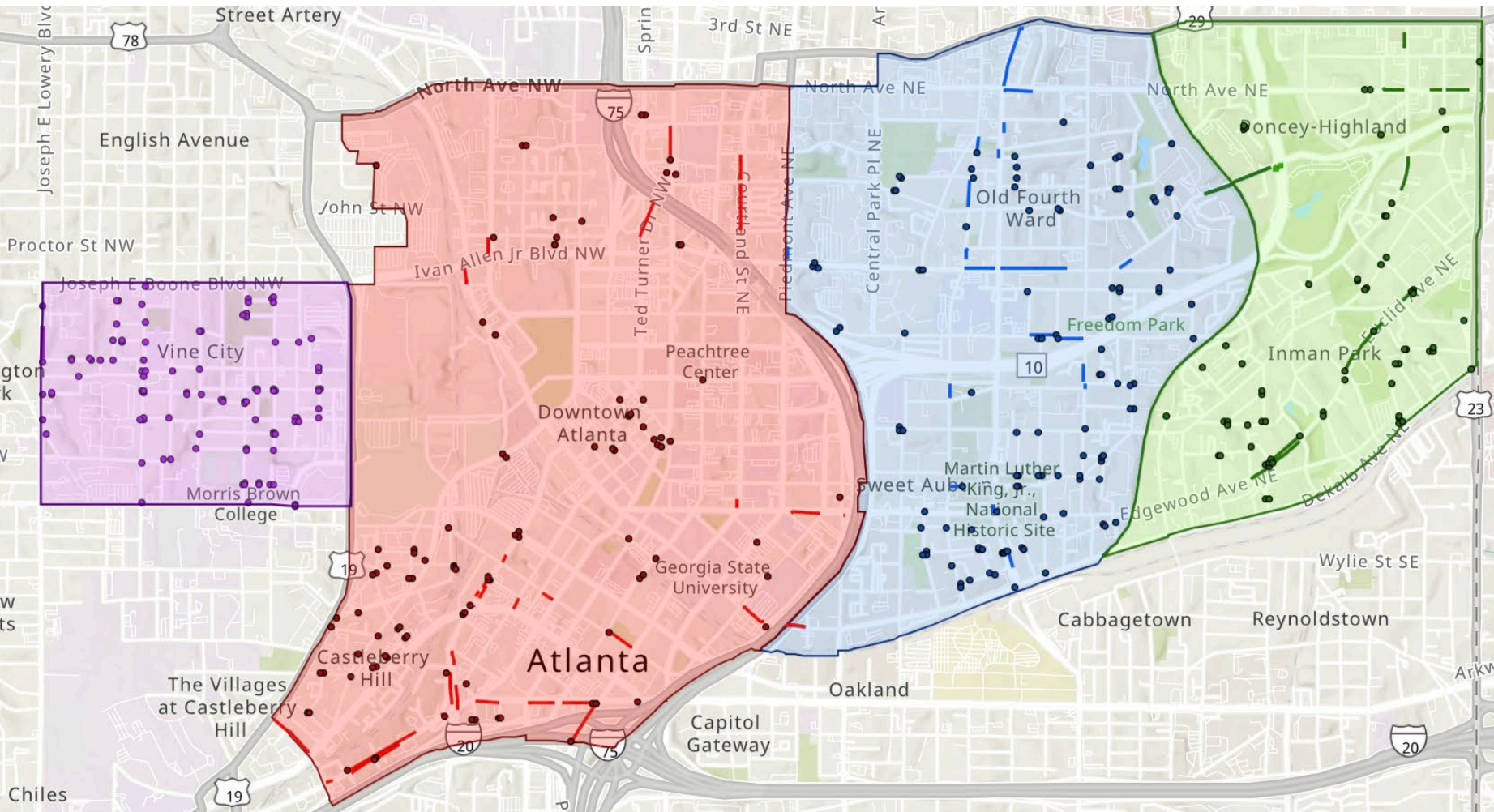
# WHAT'S NEXT?

**AENEAN A PORTTITOR ELIT** ac sagittis neque. Aliquam lacus quam, viverra et aliquam a, tempus eget augue. Cras quis maximus neque. Curabitur vel magna vitae sem laoreet feugiat. Nulla malesuada ligula a ipsum dictum fermentum. Etiam sed elit vel lacus dignissim congue vitae non nibh. Nunc in purus iaculis, feugiat felis ac, vehicula turpis. Donec placerat tellus nunc, id dapibus justo feugiat eget. Vivamus viverra eros a scelerisque auctor.

**LONGTERM** – Donec vitae sem metus. Suspendisse a sapien non est cursus volutpat sed at mi. Maecenas eu metus est. Suspendisse condimentum ante feugiat, bibendum nulla a, mattis nulla. Quisque finibus sed orci ac laoreet. Aenean elementum lacus enim, eget pellentesque enim imperdiet a.



# CONSTRUCTION CONTENT PHYSICAL ACTIVITIES



Praesent eget malesuada leo. Phasellus accumsan porttitor lorem quis tempus. In eget egestas libero. Quisque varius, nulla sed faucibus bibendum, neque risus viverra sem.

Nullam pretium interdum dictum. Cras semper, lacus eu semper congue, mauris mauris accumsan urna, vel pellentesque purus risus in metus.

# CONSTRUCTION CONTENT PHYSICAL ACTIVITIES

\*January to September 2048

**888**

**DATA  
TOTAL**

**8,888** LF

**(0.000 mi)  
DATA ITEM**

**88,888** LF

**(0.000 mi)  
DATA ITEM**

**8,888** LF

**(0.000 mi)  
DATA ITEM**

**8,888** LF

**(0.000 mi)  
DATA ITEM**

LF – Linear Feet  
mi – Miles

Interdum molestie velit. Pellentesque ultrices ligula felis, non fermentum mi iaculis eget. Curabitur venenatis dolor non tempor tincidunt. Pellentesque id auctor massa. Nunc varius maximus venenatis. Praesent eget malesuada leo. Phasellus accumsan porttitor lorem quis.



## WHAT YOU CAN DO

**COLLABORATE** – Etiam sed elit vel lacus dignissim congue vitae non nibh. Nunc in purus iaculis, feugiat felis ac, vehicula turpis. Donec placerat tellus nunc, id dapibus justo feugiat eget. Vivamus viverra eros a scelerisque auctor.

**CELEBRATE** – Nullam lacinia ex odio, at egestas urna bibendum a. Class aptent taciti sociosqu ad litora torquent per conubia nostra, per inceptos himenaeos. Donec ullamcorper massa in ligula facilisis aliquet. Integer eget eros lorem. Nullam mollis mauris sapien, rutrum malesuada dui egestas sit amet.

The background of the slide is a dark blue map of Atlanta, Georgia, showing a dense network of streets and major highways. A white rectangular box is positioned on the left side of the map, containing the word "QUESTIONS?" in a bold, orange, sans-serif font.

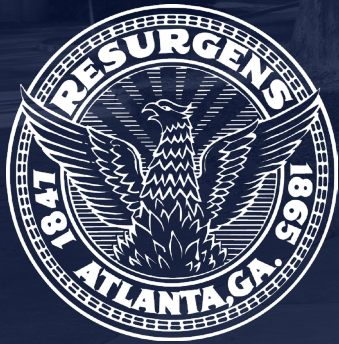
**QUESTIONS?**

**THANK YOU!**

**CITY OF ATLANTA**



**DEPARTMENT OF TRANSPORTATION**



**ATL**

Moving Atlanta Forward

**A City of  
Opportunity  
for All**